

LEGENDE

- Grenze des geplanten Eingriffgebietes
- Flurstücksgrenzen und Flurstücksnummern

Planung Kiesabbau und Folgenutzung

- Grenze der Antragsfläche
- technische Planung Abbau
- Erhaltungsfläche

Planung artenschutzrechtlicher Maßnahmen

- Stillgewässer (ca. 20 m²)
- Zauneidechsenhabitat
- Haselmausniströhren

Schutzgebiete, gesetzlich geschützte Biotope

- Biotop laut amtlicher Biotopkartierung Bayern mit Nummer

Hinweis:
Das gesamte Eingriffsgebiet
- liegt innerhalb der Landschaftsschutzgebiete LSG-00123.01 "LSG Planegger Holz" und LSG-00309.07 "Kreuzlinger Forst"

Übernahme anderer Fachplanungen

- Weg / Radweg mit besonderer Erholungsfunktion

Hinweis:
Das gesamte Eingriffsgebiet
- ist als **Bannwald** ausgewiesen
- nach **Waldaktionsplan** für das **Klima bedeutsam** (lokal bzw. regional)
- ist im Regionalplan als **"Regionaler Grünzug Nr.: 05 Grüngürtel München - Südwest: Kreuzlinger Forst / Aubinger Lohe und bei Alling und Eichenau"** ausgewiesen

Biotopfunktionen

Biotop- und Nutzungstypen:
(Biotop- und Nutzungstypen lt. „Biotopwertliste zur Anwendung der Bayerischen Kompensationsverordnung (Stand 28.02.2014) mit redaktionellen Änderungen vom 31.03.2014“)

WÄLDER UND GEHÖLZSTRUKTUREN

- Gehölze im Offenland**
- B** Feldgehölze, Hecken, Gebüsche, Gehölzkulturen
- B112-WX00BK** Mesophile Gebüsche / Hecken

- Waldmäntel, Vorwälder und spezielle Waldnutzungsformen**
- W** Waldmäntel, Vorwälder, spezielle Waldnutzungsformen
- W12** Waldmäntel frischer bis mäßig trockener Standorte
- W21** Vorwälder auf natürlich entwickelten Böden

- Laub- und Mischwälder/ -forste**
- L61** Laub(misch)wälder, sonstige standortgerechte Laub(misch)wälder, junge Ausprägung
- L62** Sonstige standortgerechte Laub(misch)wälder, mittlere Ausprägung
- L722** Nicht standortgerechte Laub(misch)wälder gebietsfremder Baumarten, mittlere Ausprägung

- Nadelwälder / -forste**
- N** Nadel(misch)wälder
- N711** Strukturarme Altersklassen-Nadelholzforste, junge Ausprägung
- N712** Strukturarme Altersklassen-Nadelholzforste, mittlere Ausprägung
- N721** Strukturreiche Nadelholzforste, junge Ausprägung
- N722** Strukturreiche Nadelholzforste, mittlere Ausprägung
- N723** Strukturreiche Nadelholzforste, alte Ausprägung

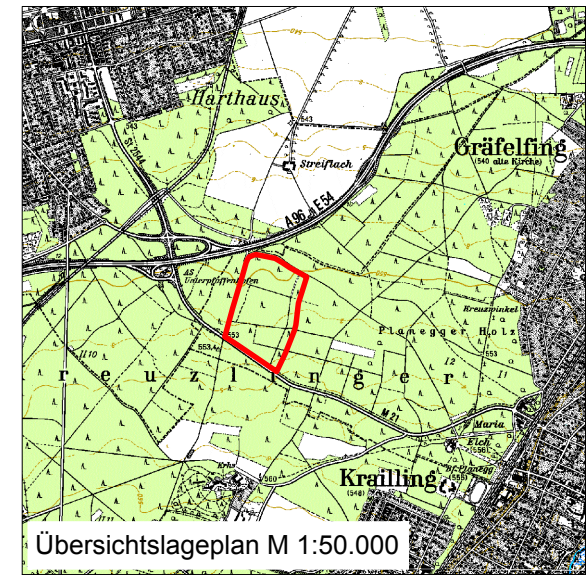
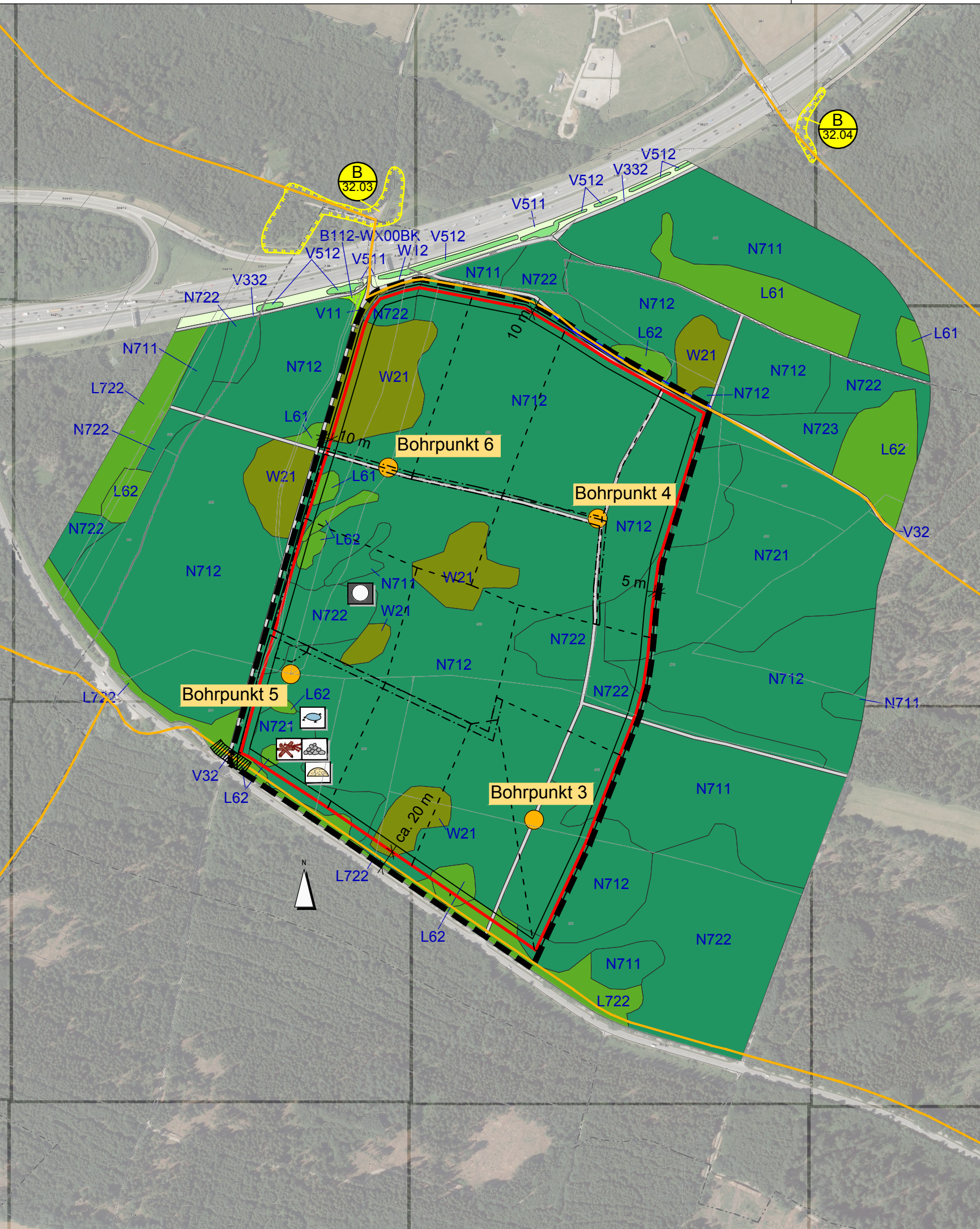
SIEDLUNGSBEREICH, INDUSTRIE-/GEWERBE-FLÄCHEN UND VERKEHRSANLAGEN

- Verkehrsflächen und Verkehrsnebenflächen**
- V** Verkehrsfläche
- V11** Verkehrsflächen des Straßen- und Flugverkehrs, versiegelt
- V32** Rad-/Fußwege und Wirtschaftswege, befestigt
- V332** Rad-/Fußwege und Wirtschaftswege, unbefestigt, bewachsen

- Grünflächen entlang Verkehrsflächen**
- V51** Grünflächen entlang von Verkehrsflächen

- Gehölzflächen entlang Verkehrsflächen**
- V51** Gehölzbestände junger bis mittlerer Ausprägung entlang von Verkehrsflächen

Hinweis:
Die Codierung der einzelnen Bestandstypen erfolgt gemäß der Biotopwertliste zur Anwendung der Bayerischen Kompensationsverordnung (BayKompV), Stand 28.02.2014 (mit redaktionellen Änderungen vom 31.03.2014). Hinter einem Bindestrich angefügte Kürzel (z. B. „GB00BK“) entsprechen dabei ggf. den Abkürzungen von Biotopstypen nach der Anleitung der Biotopkartierung Bayern.



Projekt: Kiesabbau „Dickwiese“ bei Planegg

Verfahren/Phase: Raumordnungsverfahren

Planinhalt: Bestands- und Konfliktplan

Bearb.	LRu	Maßstab	1 : 5000
Gez.	LRu/SCa	Datum	15.04.2019
Projekt	18026	Plan-Nr.	Anlage 3

Bauherr: Bernhard Glück GmbH

Spitzackerstrasse 12
82166 Gräfelfing

Planverfasser: **Dr. H. M. Schober**
Gesellschaft für Landschaftsarchitektur mbH
Kammerhof 6 · 85354 Freising · Germany
Tel.: +49 (0) 8161 3001 · Fax: +49 (0) 8161 9 44 33
zentrale@schober-larc.de · www.schober-larc.de